



DAMEN SWEATSHIRTKLEID
STDWI43 - STELLA STREETER



Sweatshirtkleid mit Kapuze

Normale Passform

- Eingesetzte Ärmel
- Kapuze mit abgesetztem Futter
- Runde gleichfarbige Kordel, Kordelenden aus Metall
- Ösen aus Metall
- Nackenband mit Fischgrätmuster
- Abgesetzter Halbmond im Nacken
- Einfache Absteppung am Halsausschnitt und entlang der Kapuze
- 1x1 Rippstrick an Ärmelenden und unterem Saum
- Doppelabsteppung an Ärmelansätzen, Ärmesäumen und unterem Saum
- Kängurutasche
- Seitenschlitze in den Seitennähten

COLORS



BLACK

ESSENTIAL HEATHERS



MID HEATHER GREY

Shell : Brushed Hoodie Dress , 85% gekämmte ringgesponnene Bio-Baumwolle , 15% recyceltes Polyester , Vorgewaschen , Weicher Griff , 300 GSM

Printing Specifications

Eignet sich für alle Drucktechniken. Mehr Informationen finden Sie auf unserer Website.

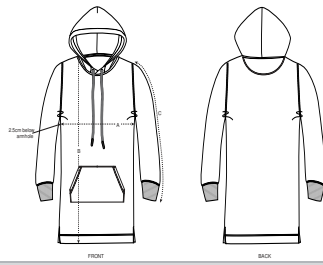
Certifications & memberships



Wash Instructions

Wash similar colours together, no ironing on print, wash and iron inside out.





SIZES		XS	S	M	L	XL	XXL
A	Half Chest	49	51.5	54.5	57.5	60.5	63.5
B	Body Length	83.5	85.5	87.5	89.5	90.5	91.5
C	Sleeve Length	59.5	60.5	61.5	62	62.5	62.5