



DAMEN DRESSES

STDW160 - STELLA TWISTER DIP DYE



Tauchgefärbtes übergroßes Damen-T-Shirt-Kleid

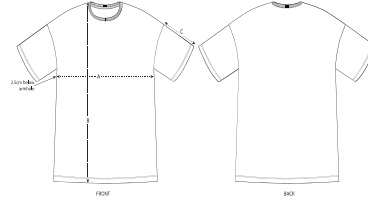
Lässige Passform

- Eingesetzter Ärmel (Set-In)
- Überschnittener Ärmelansatz
- 1x1-Rippstrick an Ausschnitt
- Abgesetztes Nackenband, aus Eigenstoff
- Enge Doppelsteppung an Ärmelende und unterem Saum
- Tauchgefärbtes Produkt, jedes Kleidungsstück kann unterschiedlich aussehen, Farbe kann sich auswaschen, befolgen Sie unser Pflegeetikett
- Lesen Sie die Empfehlungen für das Bedrucken bitte sorgfältig durch

COLORS



DIP DYE LILAC
PETAL PINKLEY



SIZES		S	M	L
A	Half Chest	53	58	64
B	Body Length	82	86	90
C	Sleeve Length	20	21	22

Printing Specifications

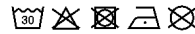
Passt zu allen Druckverfahren. Für Einzelheiten laden Sie bitte unseren Druckleitfaden herunter.

Certifications & memberships



Wash Instructions

Separat waschen und trocknen, Farbe färbt ab, nicht über die Bedruckung bügeln, auf links waschen und bügeln. Dieses Kleidungsstück ist tauchgefärbt. Jedes Kleidungsstück kann unterschiedlich aussehen. Der Farbeffekt kann im Laufe der Zeit ausbleichen. Die Farbe kann beim Reiben an hellen Materialien übertragen werden. Mildes Waschmittel verwenden, das kein Bleichmittel enthält.



Shell : Singlejersey , 100% gekämmte ringgesponnene Bio-Baumwolle , Am Stück vorgewaschen , Am Stück gefärbt , 155 GSM