



DAMEN SWEATSHIRTKLEID

## STDW163 - STELLA KICKER TIE AND DYE

### Oversized Damen-Batikleid mit Rundhalsausschnitt

#### Oversized

- Eingesetzte Ärmel (Set in)
- 1x1-Rippstrick an Halsausschnitt, Ärmelenden und am unteren Saum
- Nackenband mit Fischgrätmuster
- Abgesetzter Halbmond im Nacken
- Einfache Absteppung an Ärmelenden und am unteren Saum
- Stückgefärbtes Produkt, jeder Artikel kann im Aussehen variieren, Farbe kann abfärben, Pflegehinweise beachten
- Druckempfehlungen beachten

#### Combo options



Creator Tie and Dye

Cruiser Tie and Dye

Tote Bag Tie and Dye

#### COLORS



TIE DYE, NATURAL  
BLACK

Shell : Terry , 100% gekämmte ringgesponnene Bio-Baumwolle , Am Stück vorgewaschen , Am Stück gefärbt , 300 GSM

#### Printing Specifications

Informationen zu geeigneten Drucktechniken sind dem Druckleitfaden zu entnehmen.

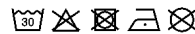
#### Certifications & memberships

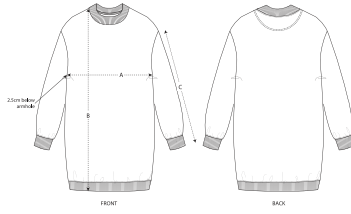


#### Wash Instructions

Separat waschen und trocknen, Farbe kann abfärben, Aufdruck nicht bügeln, auf links waschen und bügeln.

Dies ist ein handgefärbter Artikel. Jeder Artikel kann im Aussehen variieren. Jeder Artikel ist ein Einzelstück mit einem individuellen Look. Farbeffekt kann mit der Zeit verblassen. Farbe kann durch Reibung auf hellere Materialien abfärben. Feinwaschmittel ohne Bleichmittel verwenden.





SIZES		XS	S	M	L	XL	XXL
A	Half Chest	58.5	61	64	67	70	73
B	Body Length	87	89	91	93	94	95
C	Sleeve Length	54	54	55	55.5	56	56

### PACKING

SIZES	XS	S	M	L	XL	XXL
PCS/BAG	5	5	5	5	5	5
PCS/BOX	20	20	20	20	20	20