



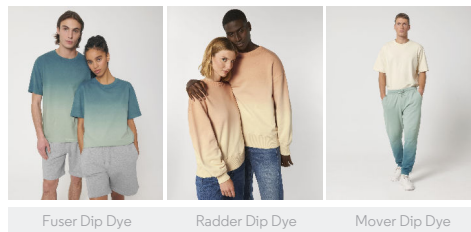
UNISEX HOODIE-SWEATSHIRTS
STSU858 - SLAMMER DIP DYE

Tauchgefärbtes Unisex-Kapuzensweat

Lässige Passform

- Eingesetzter Ärmel (Set-In)
- Kapuze mit abgesetztem Futter, aus Eigenstoff
- Flache gleichfarbige Kordel, Kordelenden aus Metall
- Metallösen am Kordelzug
- Innen-Nackenband mit Fischgrätmuster
- Abgesetzter Halbmond im Nacken
- Einfache Absteppung am Halsausschnitt
- 2x2-Rippstrick an Ärmelenden und unterem Saum
- Doppelabsteppung an Ärmelansätzen, Ärmelenden und unterem Saum
- Kängurutasche vorn
- Tauchgefärbtes Produkt, jedes Kleidungsstück kann unterschiedlich aussehen, Farbe kann sich auswaschen, befolgen Sie unser Pflegeetikett
- Lesen Sie die Empfehlungen für das Bedrucken bitte sorgfältig durch

Combo options



COLORS



ESSENTIAL
HEATHERS



Shell : Aufgerautes Sweatshirt , 100% gekämmte ringgesponnene Bio-Baumwolle , Am Stück gefärbt , 350 GSM

Printing Specifications

Passt zu allen Druckverfahren. Für Einzelheiten laden Sie bitte unseren Druckleitfaden herunter.

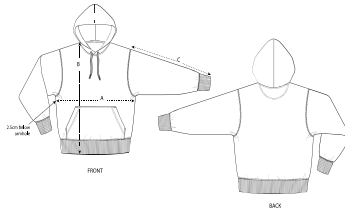
Certifications & memberships



Wash Instructions

Separat waschen und trocknen, Farbe färbt ab, nicht über die Bedruckung bügeln, auf links waschen und bügeln. Dieses Kleidungsstück ist tauchgefärbt. Jedes Kleidungsstück kann unterschiedlich aussehen. Der Farbeffekt kann im Laufe der Zeit ausbleichen. Die Farbe kann beim Reiben an hellen Materialien übertragen werden. Mildes Waschmittel verwenden, das kein Bleichmittel enthält.





SIZES		XXS	XS	S	M	L	XL	XXL	3XL
A	Half Chest	51.5	54	56.5	59	62	65	68	71
B	Body Length	62	63	66	70	72	74	76	79
C	Sleeve Length	57.5	58.5	61.5	64	65.5	67	68.5	68.5

PACKING

SIZES		XXS	XS	S	M	L	XL	XXL	3XL
	PCS/BAG	5	5	5	5	5	5	5	5
	PCS/BOX	10	20	20	20	20	20	20	10