



DAMEN HOODIE SWEATSHIRTS
STELLA BOWER



STSW132

Kurzer Damen Kapuzensweat

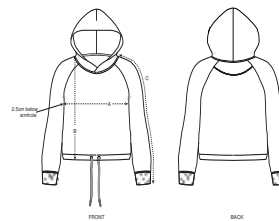
Aufgerautes Sweatshirt
85% gekämmte ringgesponnene Bio-Baumwolle, 15% recyceltes Polyester
300 GSM

- Raglanärmel
- Kapuze mit Jerseyfutter
- Nackenband mit Fischgrätmuster
- Abgesetzter Halbmond im Nacken
- Einfache Absteppung am Halsausschnitt und unterem Saum
- 1x1 Rippstrick an unterem Saum mit Doppelabsteppung
- Runde gleichfarbige Kordel, Kordelenden aus Metall
- Ösen aus Metall

NORMALE PASSFORM

XS	S	M	L	XL
----	---	---	---	----

Size guide



SIZES		XS	S	M	L	XL
A	Half Chest	50.5	53	56	59	62
B	Body Length	55	57	59	61	62
C	Sleeve Length	67.8	69	70.5	71.8	73

Printing Specifications

Eignet sich für alle Drucktechniken. Mehr Informationen finden Sie auf unserer Website.

WHITES



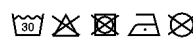
COLORS



ESSENTIAL HEATHERS



Wash similar colours together, do not iron on print, wash and iron inside out.



STANLEY/STELLA