



DAMEN T-SHIRTS

## STTWI12 - STELLA ROUNDER SLUB

### Damen Flammengarn T-Shirt mit gerollten Ärmeln

Normale Passform

- einteilige Ärmel
- Schmale Doppelabsteppung am Ausschnitt
- Faltete den Ärmel mit einer Naht gesichert
- Schmale Doppelabsteppung am unterem Saum
- Schlitz seitlich nach unten

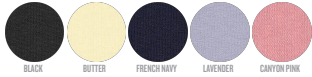
Shell : Slub Single Jersey , 100% gekämmte ringgesponnene Bio-Baumwolle , Panel Washed , 130 GSM

WHITES



WHITE

COLORS



BLACK

BUTTER

FRENCH NAVY

LAVENDER

CANYON PINK

Printing Specifications

Eignet sich für alle Drucktechniken. Mehr Informationen finden Sie auf unserer Website.

Certifications & memberships



Organic  
Certified by Control Union  
CU 919434



Stanley and Stella  
is a member of

**FAIR WEAR**  
fairwear.org  
LEADER



www.oeko-tex.com

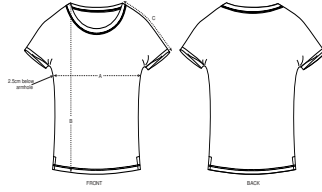


Wash Instructions

Wash similar colours together, do not iron on print, wash and iron inside out. Reshape while damp, lay flat to dry



STANLEY/STELLA



SIZES		XS	S	M	L	XL
A	Half Chest	45.5	48	51	54	57
B	Body Length	62	64	66	68	69
C	Sleeve Length	19.5	20	21	21.5	22

## PACKING

SIZES	XS	S	M	L	XL
PCS/BAG	5	5	5	5	5
PCS/BOX	100	100	100	100	100